

# Consignes de tri

Trier, c'est séparer les déchets selon leur matière : plastique, carton, aluminium, verre... afin de pouvoir les recycler dans des filières adaptées.



## Dans les bacs ou sacs

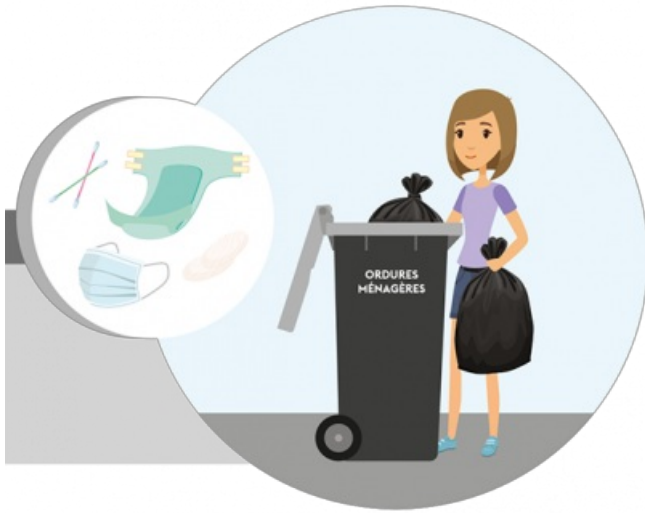
### Dans le bac ou sac jaune



Les emballages en plastique (bouteilles et flacons, pots et barquettes, films et sachets...) ;  
les emballages en carton et papier (boîtes à oeufs, briques de lait et de jus, enveloppes, sachets papier, magazines...) ;  
les emballages métalliques (conserves, aérosols, canettes, capsules de café...).

*Retrouvez le mémotri dans l'onglet 'Documents' de cette page pour voir le détail des déchets de la poubelle jaune.*

### Dans la poubelle d'ordures ménagères



Les litières d'animaux, couches, masques, sacs d'aspirateur ;  
le contenu de la poubelle de la salle de bain (cotons-tiges, cotons, lingettes, brosses à dents usagers, lentilles jetables, serviettes hygiéniques...).



## **Dans le bac des biodéchets ou dans un composteur**

Les biodéchets de cuisine

## **En apport volontaire**

**Le verre**



Il est exclusivement collecté dans les bornes d'apport volontaire.  
 Les bouteilles d'huile, de sirop, de vins, pots et bocaux (yaourts, nourriture pour bébés...), bocaux de fruits, confiture, condiments...

Sont interdits :

- vaisselle cassée;
- pare-brise;
- ampoules;
- verrerie médicale....

Veiller à laisser propres les abords des bornes !



## Les textiles

Tous les TLC usagés (textiles d'habillement, linge de maison et chaussures) peuvent être rapportés pour être valorisés, quel que soit leur état, même abîmés. Ils doivent être placés propres et secs dans un sac et les chaussures liées par paire. 75 bennes à textiles sont réparties sur le territoire communautaire.

Selon leur état, les Textiles d'habillement, Linge de maison et Chaussures seront majoritairement reportés ou recyclés.

Il est également possible de les réparer ou les transformer avant de s'en débarrasser.

Adresses des Points d'Apports Volontaires pour déposer ses Textiles :

<https://Refashion.fr/citoyen/fr/point-dapport>

Vous pouvez également bénéficier du Bonus Réparation (réductions pour la réparation des vêtements et

chaussures) en vous rendant chez un des réparateurs labellisés Refashion :  
<https://refashion.fr/citoyen/fr/bonus-reparation>

Contact

Tél. 03 26 56 47 15

[infodechets@epernay-agglo.fr](mailto:infodechets@epernay-agglo.fr)

Documents

[Mémotri](#)

[Les consignes pour le verre](#)

[Les consignes pour les textiles](#)

[Les consignes pour les biodéchets](#)

Liens utiles

[Emplacement des bornes à verre, à textile et à piles](#)

Pour aller plus loin

## **Textiles**

## **Piles et accumulateurs**