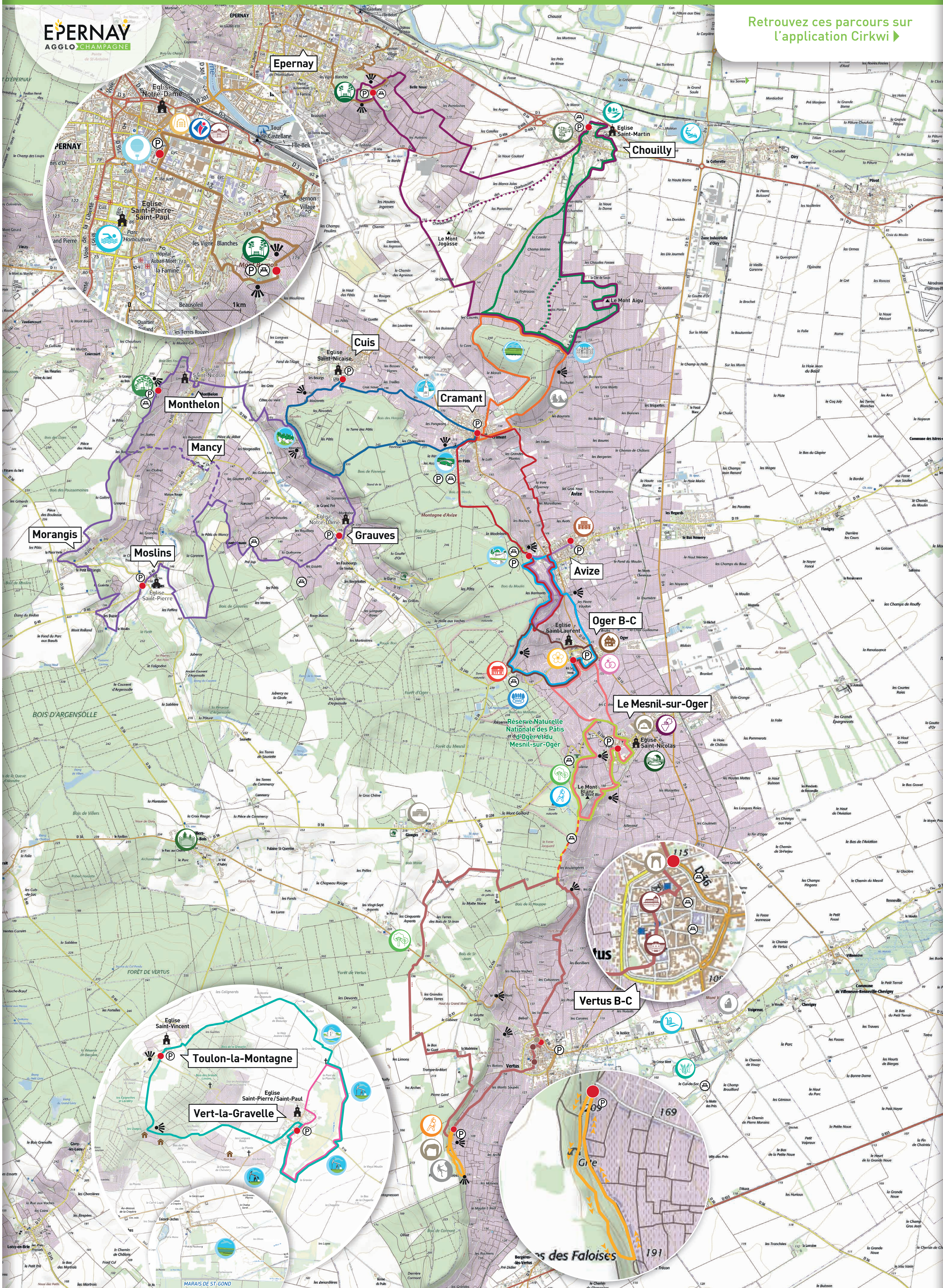


- Départ de randonnée
- Aire de pique-nique
- Parking
- Point de vue
- Eglise
- Calvaire
- Loge de vignes
- Office de Tourisme Epernay en Champagne
- Musée du vin de Champagne et d'Archéologie régionale (Château Perrier)
- Avenue de Champagne
- Ballon d'Epernay
- Espace aquatique Bulléo
- Jardin de vignes du Mont Bernon / Belvédère Pierre-Cheval
- Jardin de vignes de Chouilly / Circuit des cépages
- Jardin de vignes des Demoiselles, balcon de la Champagne à Monthelon
- Halte nature / Jardin humide de Chouilly
- Champagne Wake Park
- Château de Saran (domaine privé)
- Butte de Saran
- Falaise de craie sculptée
- Falaises des Roualles
- Bouteille géante de Cramant
- Jardin de vignes de Cramant / Belvédère
- Halte nature du Parc Vix / Bouteille qui coule toujours
- Château Desbordes (domaine privé)
- Jardin Odette-Prévost à Oger
- Résidence de Léon Bourgeois (domaine privé)
- Musée du Mariage
- La Tuilerie d'Oger
- Lac la persévérante
- Réplique de la grotte de Lourdes
- Musée de la Vigne et du Vin
- Jardin de vignes du Mesnil-sur-Oger / Clos Saint-Vincent
- Arboretum du Mesnil-sur-Oger
- Parcours sportif du Mesnil-sur-Oger
- Château et parc de Villers-aux-Bois (domaine privé)
- Château de la Crolière
- Arboretum de Vertus
- Porte Baudet
- Église et Puits Saint-Martin
- L'Hôtel-Dieu
- Espace aquatique Neptune
- Le Menhir
- Etang des Chantereines
- Parcours de santé de Vertus
- Falloises (site d'escalade) et parcours sportif
- Les Carrières Souterraines
- Château de la Gravelle (XIIIème s, domaine privé)
- Puits de pétrole
- Marais de Saint-Gond



Balisage des sentiers	Continuité de sentier	Changement de direction	Mauvaise direction
Sentiers GR de Pays®			
Sentiers PR®			



Retrouvez ces parcours sur l'application Cirkwi ►

- PR 135 Circuit du Ballon au Mont Bernon**

Niveau moyen (dénivelé : 160 m) Distance 5,7 km Durée et sens de la boucle 1h45

Points de départ : Mont Bernon (chemin de la source à Epernay) ou entrée du Ballon d'Epernay (Esplanade Charles-de-Gaulle à Epernay)
- PR 118 Circuit des quatre monts**

Niveau difficile (dénivelé : 430 m) Distance 18 km Durée et sens de la boucle 6h

Points de départ : jardin humide de Chouilly ou Mont Bernon
- PR 126 Circuit de Chouilly à Saran**

Niveau moyen (dénivelé : 250 m) Distance 11,2 km Durée et sens de la boucle 2h45

Point de départ : jardin humide de Chouilly
- PR 115 Boucle de Saran**

Niveau facile (dénivelé : 270 m) Distance 6,7 km Durée et sens de la boucle 2h

Point de départ : place de la mairie de Cramant
- PR 117 Boucle de Cuis**

Niveau facile (dénivelé : 200 m) Distance 7,4 km Durée et sens de la boucle 2h30

Points de départ : église de Cuis ou place de la mairie de Cramant
- PR 141 Circuit des Trois Coteaux**

Niveau difficile (dénivelé : 550 m) Distance 19 km Durée et sens de la boucle 6h

Points de départ : parking place de la Bourrellerie près de la mairie à Meudon ou place de la mairie à Saran ou au Jardin de vignes des Demoiselles, balcon de la Champagne à Monthelon
- PR 116 Boucle d'Avize**

Niveau moyen (dénivelé : 250 m) Distance 9,1 km Durée et sens de la boucle 3h

Points de départ : parc Vix, place Léon-Bourgeois à Avize ou place de la mairie de Cramant
- PR 131 Circuit du parc Vix aux Sept Vents**

Niveau facile (dénivelé : 220 m) Distance 6,8 km Durée et sens de la boucle 2h15

Points de départ : parc Vix à Avize ou place de la mairie d'Oger
- PR 134 Circuit d'Avize Village**

Niveau moyen (dénivelé : 150 m) Distance 4 km Durée et sens de la boucle 1h30

Points de départ : place Léon-Bourgeois ou parc Vix à Avize
- PR 132 Circuit des Botterêts**

Niveau moyen (dénivelé : 130 m) Distance 4,3 km Durée et sens de la boucle 1h30

Point de départ : place de la mairie d'Oger
- PR 130 Circuit des Sept Vents au Mont Blanc**

Niveau moyen (dénivelé : 200 m) Distance 7,5 km Durée et sens de la boucle 2h30

Points de départ : place de la mairie du Mesnil-sur-Oger ou place de la mairie d'Oger
- PR 133 Circuit Le Mesnil**

Niveau moyen (dénivelé : 150 m) Distance 4,8 km Durée et sens de la boucle 1h30

Point de départ : place de la mairie du Mesnil-sur-Oger
- PR 120 Boucle des deux villages de Vert-Toulon**

Niveau moyen (dénivelé : 140 m) Distance 13 km Durée et sens de la boucle 4h

Points de départ : place Léandre-Ploix en contrebas de la mairie de Vert-la-Gravelle ou mairie de Toulon-la-Montagne
- PR 121 Boucle des Marais de Vert-Toulon**

Niveau facile (dénivelé : 25 m) Distance 5,5 km Durée et sens de la boucle 1h45

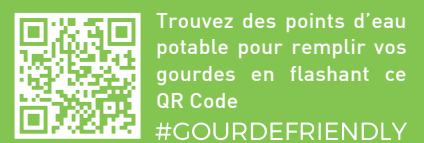
Point de départ : place Léandre-Ploix en contrebas de la mairie de Vert-la-Gravelle
- PR 139 Circuit la Vertusienne**

Niveau moyen (dénivelé : 230 m) Distance 13 km Durée et sens de la boucle 4h

Points de départ : place du Mont Chemil, devant la porte Baudet ou parking des Falloises à Vertus
- PR 140 Circuit des falaises**

Niveau moyen (dénivelé : 60 m) Distance 1,6 km Durée et sens de la boucle 0h30

Point de départ : parking des Falloises à Vertus



Trouvez des points d'eau potable pour remplir vos gourdes en flashant ce QR Code #COURDEFRIENDLY

Les Coteaux, Maisons et Caves de Champagne sont inscrits au Patrimoine mondial de l'UNESCO extraits de fonds IGN Scan 25° © IGN - 2022